

Řídicí systémy a vizualizace pro elektrické odlučovače

fy BAS ELEKTRA BRNO spol. s r.o.



Vyrábíme řídicí systémy založené na programovatelných automatech (PLC) různých výrobců (SIEMENS, ABB, HONEYWELL, atd.). Řídicí systémy jsou lokální, autonomní řídicí systémy pro řízení, ovládání a signalizaci provozních stavů jednotlivých agregátů elektrického odlučovače (EO).

K řídicím systémům také vyrábíme vizualizace k zobrazení provozních stavů a vzdáleného ovládání agregátů EO. Vizualizační aplikace jsou založeny na různých softwarech (Control Web, WinCC, InTouch, atd.). Standardní vizualizační aplikace, mohou být rozšířeny o další moduly, jako je archivace dat, vyhodnocení trendů, optimalizace provozu zdrojů VVN, atd. Konečné aplikace jsou implementovány do standardních stolních počítačů s platformou WINDOWS.

Princip lokálních řídicích systémů EO spočívá v tom, že pomocí algoritmů a informací z polní instrumentace, autonomně řídí a ovládá agregáty umístěné na technologii EO.

Agregáty technologie EO:

- zdroje VVN
- oklepové systémy elektrod
- vyhřívání izolátorů a výsypek
- doprava popílku
- další

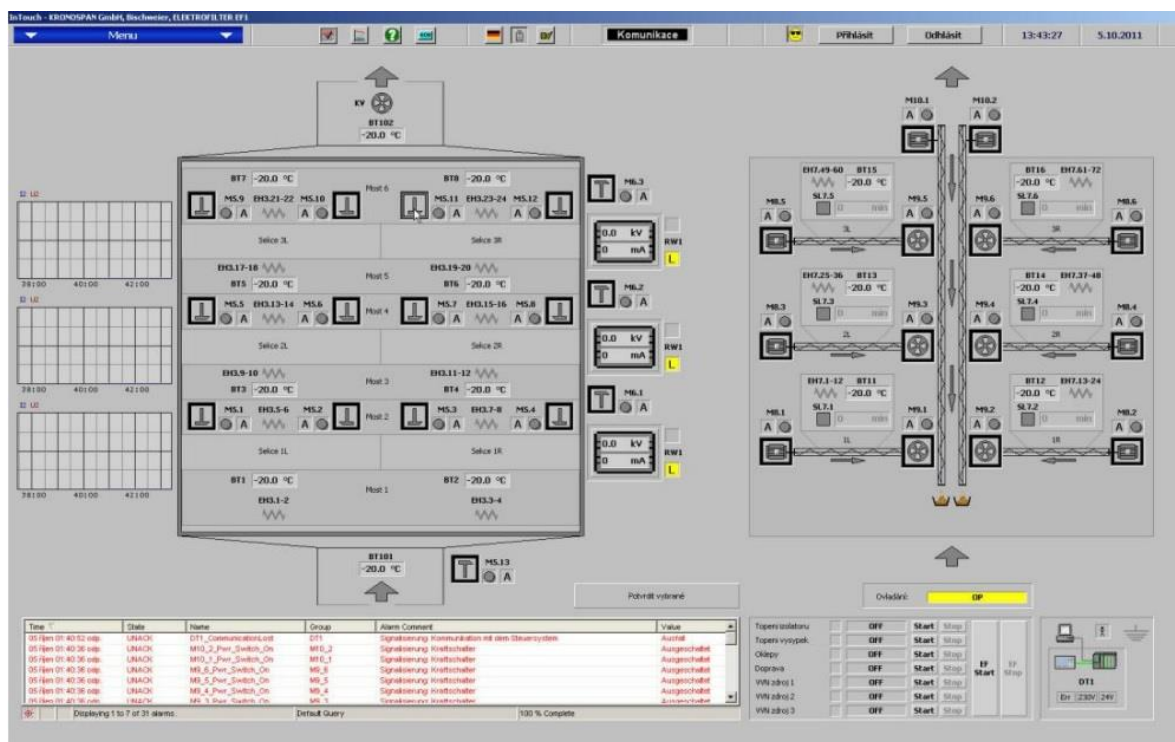
Polní instrumentace EO:

- snímače teploty
- snímače polohy a rotace
- snímače hladiny
- snímače koncentrace a průtoku TZL
- další

Řídicí systémy z hlediska konstrukce, vyrábíme jako ocelo-plechové řadové rozvaděče, různých rozměrů a provedení dle požadavků a náročnosti projektu. Rozvaděč je na čelní straně dveří osazena ovládacími a signalizačními prvky (včetně nouzového zastavení), operátorským panelem (LCD). Prostřednictvím panelu je možno odečítat, měnit a nastavovat provozní parametry agregátů EO.

Tyto řídicí systémy je možné připojit do komunikačních sítí výrobního provozu, prostřednictvím různých druhů komunikačních rozhraní, například RS-485 (protokol MODBUS RTU, PROFIBUS DP), ETHERNET, atd. Fyzickou vrstvu komunikační linky lze řešit, jak metalickým, tak i optickým kabelem.

Součástí řídicího systému může být také vizualizace provozu EO, která zajišťuje vzdálené ovládání a zobrazení stavů jednotlivých agregátů technologie EO. Vizualizační aplikace může být založena na různých softwarech (Control Web, WinCC, InTouch, atd.). Tato vizualizace může být dále rozšiřována o další moduly (archivace dat, vyhodnocení trendů, optimalizace provozu zdrojů VVN, atd.).



Obrázek 1: Vizualizace provozu EO